

# 「ゼロカーボンせんげん」

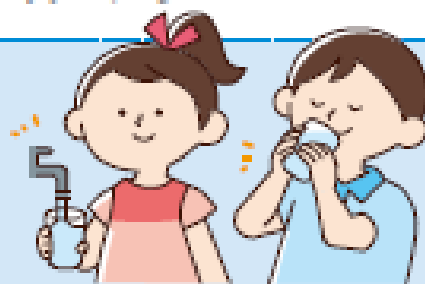
ちきゅうのみらいをまもるために、  
わたしたちは つぎのこうもくにとりくみます！

## こんねんどのとりくみこうもく

しぜんをたいせつにしよう！



のどがかわいていなくても  
こまめにみずをのもう！



はみがきをする  
ときはみずを  
とめよう！



にさんかたんそを  
へらせるりよう

すざのきでかんがえるとー



やく0.3ほんぶん！

※水道水の供給にはエネルギーを使用するので、CO<sub>2</sub>を排出しています。

たべものを  
むだにしない  
ようにしよう！



にさんかたんそを  
へらせるりよう

すざのきでかんがえるとー



やく1.4ほんぶん！

※無駄にした食べ物を処分するときに、CO<sub>2</sub>を排出しています。

## ぐたいてきなとりくみ

しぜんをたいせつにする



はなやさくもつをそだてる

でんきをたいせつにつかう



こまめにスイッチオフ

みずをたいせつにつかう



うがい、てあらいのときも  
みずをたいせつにつかう