

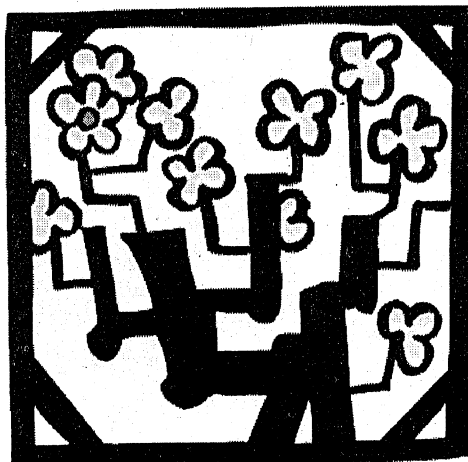
平成26年度

天栄村立牧本小学校学校評議員会

平成27年3月12日(木)
19:00～ 牧本小 校長室

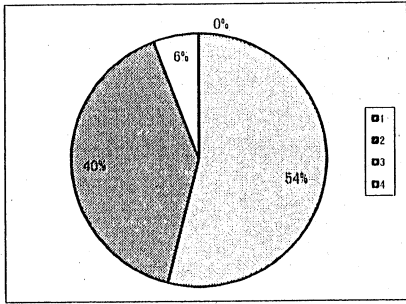
進行—教務

- 1 開会のことば
- 2 校長あいさつ
- 3 教育活動の成果と課題について(教頭)
 - (1) 教育目標に関する成果と課題について
 - (2) 保護者・児童アンケートの結果より
- 4 意見交換
 - (1) 平成27年度の学校運営について(校長)
 - (2) その他
- 5 閉会のことば

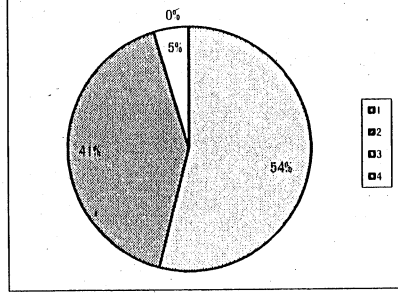


I 保護者アンケート集計結果

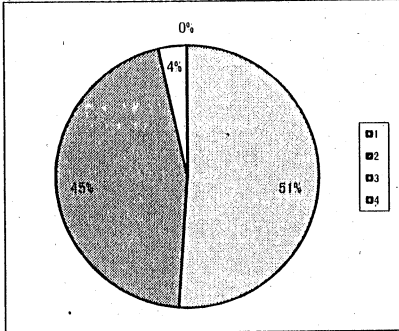
1 子どもは、楽しく学校に通っている。



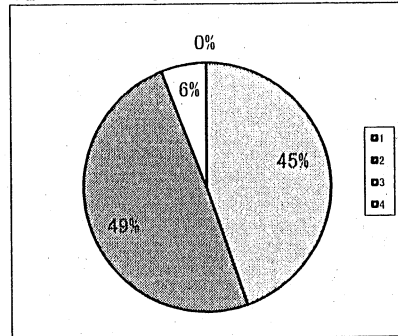
2 学校は、教育の目標や方針をわかりやすく保護者に伝えている。



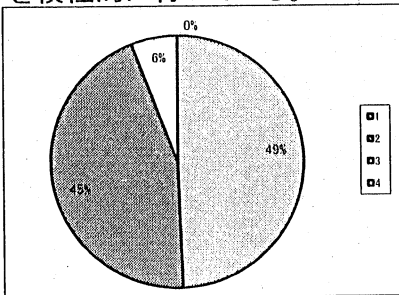
3 学校は、地域に向け教育活動の説明や情報提供を行っている。



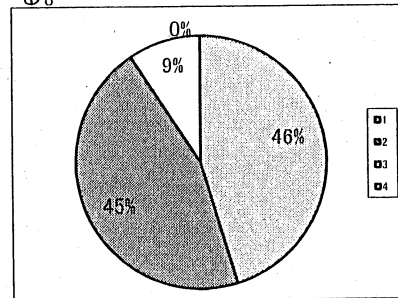
4 学校は保護者や地域の願いに応えている。



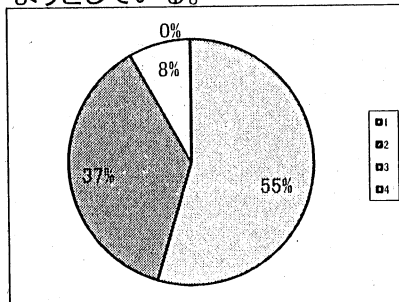
5 学校は家庭への連絡や意思疎通を積極的に行っている。



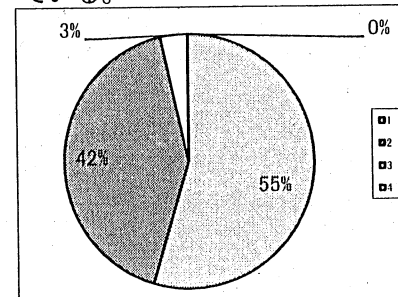
6 子どもは授業が分かると言っている。



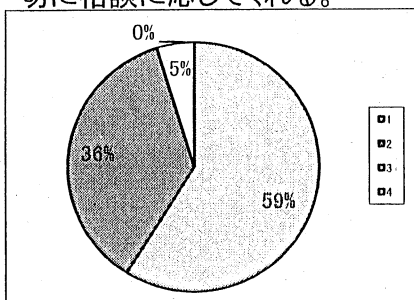
7 学校は、基本的な生活習慣や社会のルールを守る態度を身につけさせようとしている。



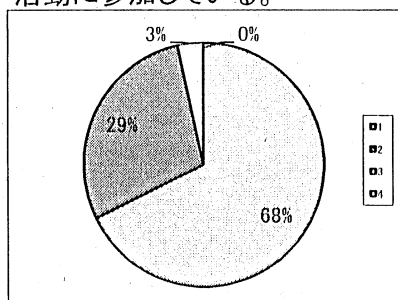
8 学校は、生命の尊さや他人を思いやる心を持った子どもを育てようとしている。



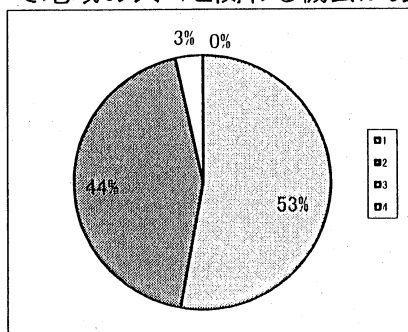
9 学校は、子どものことについて適切に相談に応じてくれる。



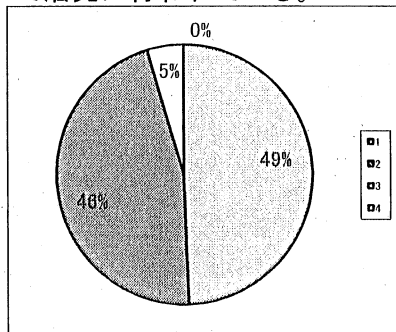
10 子どもは積極的に学校行事等の活動に参加している。



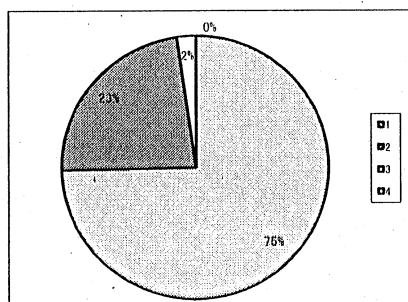
11 子どもは、いろいろな活動を通して地域の人々と関わる機会がある。



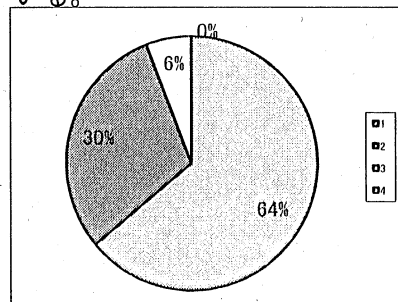
12 PTA活動は、学校行事と連携して活発に行われている。



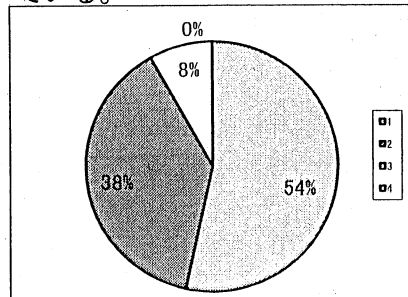
13 学校は授業参観の機会をよく設けている。



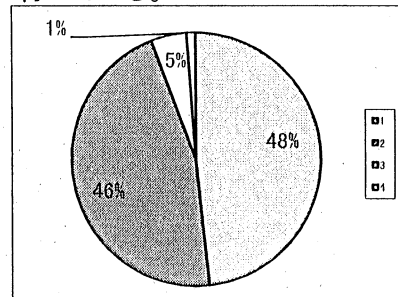
14 学校の教室環境は、児童の生活や学習がしやすいように整備されている。



15 学校は安全な登下校の指導をしている。

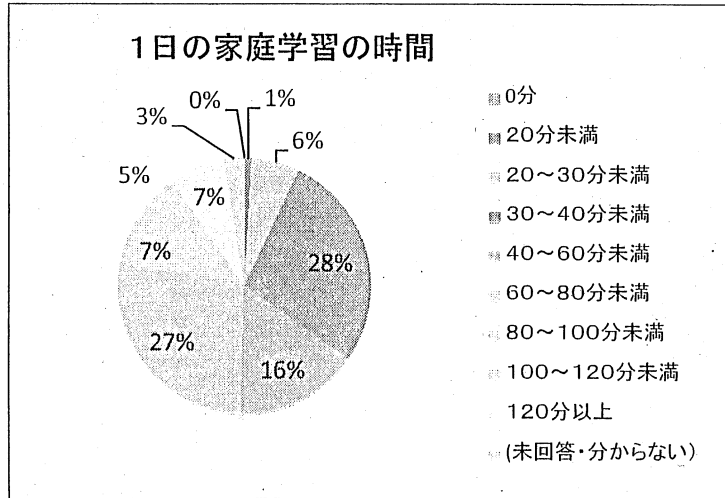


16 学校は児童の安全管理をしっかり行っている。



17 1日の家庭学習時間

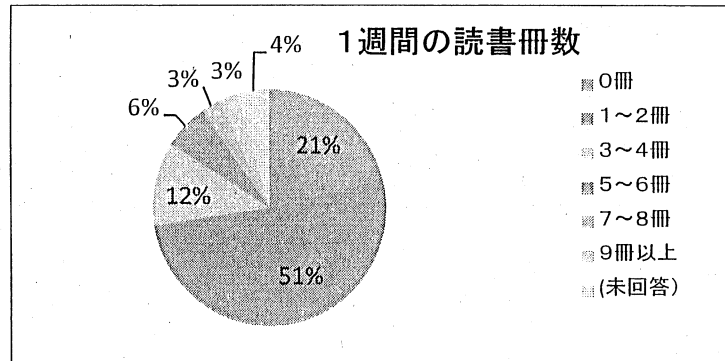
0分	0
20分未満	1
20～30分未満	7
30～40分未満	31
40～60分未満	18
60～80分未満	31
80～100分未満	8
100～120分未満	6
120分以上	8
(未回答・分からない)	3



18 読書週間

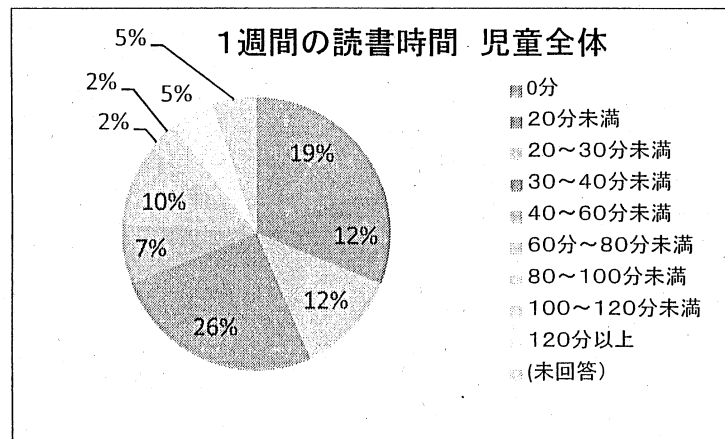
① 冊数

0冊	24
1～2冊	58
3～4冊	13
5～6冊	7
7～8冊	3
9冊以上	3
(未回答)	5



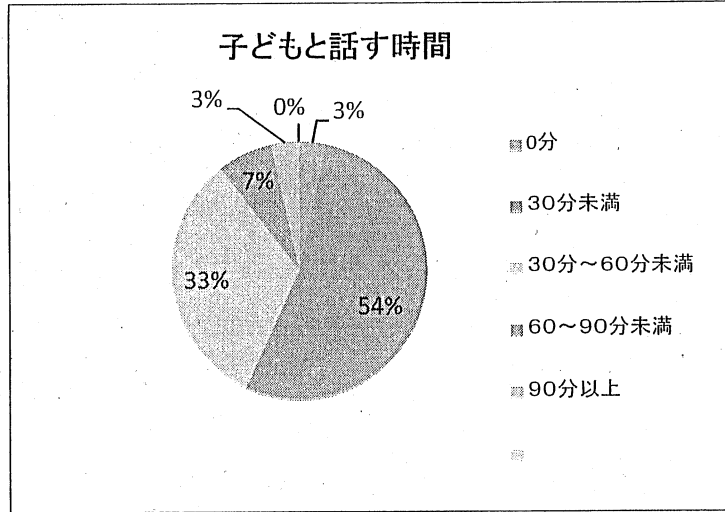
② 時間

0分	22
20分未満	13
20～30分未満	14
30～40分未満	29
40～60分未満	8
60分～80分未満	11
80～100分未満	2
100～120分未満	2
120分以上	6
(未回答)	6



19 子どもと話す時間

0分	3
30分未満	46
30分～60分未満	28
60～90分未満	6
90分以上	3



20 ノーメディアデーの取り組み

毎週実施	1
だいたい実施	19
あまりしない	54
全くしない	12

